

**Bod yn Ddwyeithog ym
Mwrdeistref Sirol Caerffili**

Ydych chi'n ystyried
anfon eich plentyn i
ysgol cyfrwng Cymraeg?

**GWELER
RHAGOR O
WYBODAETH Y
TU MEWN!**



Beth yw ystyr bod yn ddwyieithog?

Y gallu i fyw eich bywyd bob dydd mewn dwy iaith.

Fel rhiant, bydd penderfynu ar addysg eich plentyn yn un o'r penderfyniadau pwysicaf y byddwch yn ei wneud. Mae nifer cynyddol o rieni yn tystio bod dewis addysg cyfrwng Cymraeg ar gyfer eu plentyn wedi bod yn brofiad cadarnhaol a gwerth chweil ac yn fantais wrth ddechrau gweithio.

- Bwriad y llyfryn hwn yw ateb cwestiynau, mynd i'r afael â phryderon a nodi'r manteision sy'n gysylltiedig â bod yn ddwyieithog.
- Mae'r llyfryn hefyd yn dangos siwrne cyfrwng Cymraeg clir ar gyfer eich plentyn drwy'r blynyddoedd ysgol, o'r dosbarth meithrin, i'r ysgol gynradd, yr ysgol uwchradd, addysg bellach a thu hwnt.



Mae tua 88% o ddisbylion sy'n cael addysg Gymraeg ym Mwrdeistref Sirol Caerffili yn dod o gartrefi di-Gymraeg.



Ydych chi am i'ch plentyn fod yn ddwyieithog?

Ond dydyn ni ddim yn siarad Cymraeg!

Gan nad yw'r rhan fwyaf o rieni'n siarad Cymraeg, mae ysgolion yn darparu popeth yn 'Gymraeg a Saesneg'.

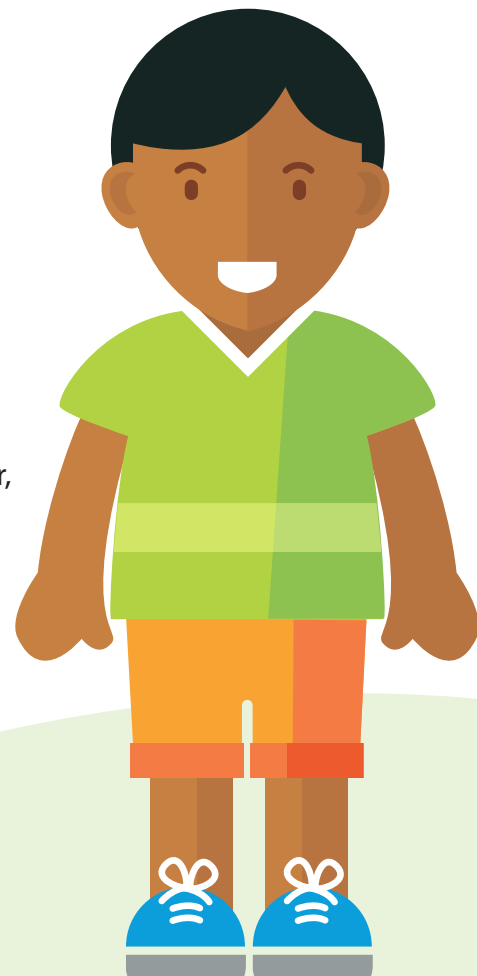
Beth am eu sgiliau Saesneg?

Wrth i blant adael ysgol gynradd Cymraeg byddant yn rhugl yn y Gymraeg, a'r un mor rhugl yn Saesneg a phlant o ysgolion Saesneg.

Pam addysg cyfrwng Cymraeg?

Mae safon yr addysg yn rhagorol, mae'n hawdd dysgu iaith o oed cynnar, ac mae plant yn mwynhau eu bywydau yn y Gymraeg a'r Saesneg!

**Adroddiad Thematig Estyn 2014 Saesneg yng nghyfnodau allweddol 2 a 3.*



Chwarae a dysgu yn y Gymraeg o enedigaeth... plant rhwng 0-4 oed

Cymraeg i Blant

Grwpiau cefnogi am ddim i rieni newydd. Sesiynau tyllino babi, ioga babi a arwyddo a chân. Ar gyfer rhieni â phlant bach, o'r crud i fyny.

Meithrinfa Dydd/Gwarchodwr Plant

Tua 8yb-6yh Dydd Llun i Ddydd Gwener. Gofynnwch i'ch meithrinfa neu warchodwyr plant lleol sut maen nhw'n defnyddio'r Gymraeg mewn gweithgareddau bob dydd.

Cylch Meithrin / Dechrau'n Deg

2-2 ½ awr. 2 oed i ysgol. Mae rhai Cylchoedd Meithrin yn cynnig llefydd codi'n 3 oed. Gofal cofleidiol ar gael.

Grwpiau Ti a Fi Mudiad Meithrin

Sesiynau grŵp rhieni a phlant hyd at oed ysgol. Tua 1-2 awr. Cyfle i'r plant a rhieni gymdeithasu a dysgu canu a chwarae yn y Gymraeg.

Gofal cyn ysgol, cofleidiol, ar ôl ysgol a gwyliau cyfrwng Cymraeg Menter Caerffili

Gofal ar gyfer plant oedran ysgol cyn ysgol, ar ol ysgol ac yn ystod y gwyliau trwy gyfrwng y Gymraeg. Gofal cofleidiol cyfrwng Cymraeg ar gyfer plant dosbarth meithrin rhan amser.

Eu profiad addysg dwyieithog... plant rhwng 4-18 oed

Ym Mwrdeistref Sirol Caerffili, mae un ar ddeg ysgol gynradd cyfrwng Cymraeg, i gyd â meithrinfeydd, ac un ysgol uwchradd cyfrwng Cymraeg sydd nawr â dau gampws. Am ragor o wybodaeth am ysgolion ewch i www.caerffili.gov.uk

Ysgolion Gynradd Gymraeg (3-11 oed)

Ysgol Gymraeg Bro Allta

Central Street, Ystrad Mynach, Hengoed, CF82 7XQ
01443 814883 yympa@caerphilly.gov.uk

Ysgol Gymraeg Bro Sannan

Heol Tŷ Fry, Aberbargod, Bargod, CF81 9FN
01443 828000 ygbasa@caerffili.gov.uk

Ysgol Gymraeg Cwm Gwyddon

Heol Gwyddon, Abercarn, Caerffili, NP11 5GX
01495 244267 yggpa@caerffili.gov.uk

Ysgol Gymraeg Cwm Derwen

Beech Grove, Oakdale, Coed Duon, NP12 0JL
01495 226062 ycdpa@caerffili.gov.uk

Ysgol Gymraeg Caerffili

Heol Pontygwindy, Caerffili, CF83 3HG
02920 852531 ygcpa@caerffili.gov.uk

Ysgol Uwchradd Gymraeg

Ysgol Gyfun Cwm Rhymni (11-18 oed)
Safle Gelli-hâf Heol Gelli-hâf, Trelyn, Coed Duon, NP12 3JQ. 01443 875227. **Safle'r Gwyndy** Heol Pontygwindy, Caerffili, Caerffili, CF83 3HG. 02920 863367.

Ysgol Gymraeg Y Castell

Heol Cilgant, Caerffili, CF83 1WH
02920 864790 yycpa@caerffili.gov.uk

Ysgol Gymraeg Penalltau

Heol Cwm Calon, Hengoed, CF82 6AP
01443 862974 ypepa@caerffili.gov.uk

Ysgol Gymraeg Trelyn

Stryd Masnachol, Pengam, Coed Duon, NP12 3ST
01443 821600 ygtpa@caerffili.gov.uk

Ysgol Gymraeg Y Lawnt

Surgery Hill, Station Road, Rhymni NP22 5LS
01685 840285 yylpa@caerffili.gov.uk

Ysgol Gymraeg Ifor Bach

Windsor Way, Ffordd Ifor, Abertridwr, Caerffili, CF83 4AB
029 2083 0375 yibpa@caerffili.gov.uk

Ysgol Gymraeg Gilfach Fargod

Commercial Street, Gilfach, Bargod, CF81 8JG
01443 875528 ygbpa@caerffili.gov.uk

Addysg Bellach, Hyfforddiant a Gwaith

(16 oed+)

Coleg y Cymoedd

Campws Ystrad Mynach, Heol y Twyn, Ystrad Mynach
CF82 7XR. 01443 816888 lois.roberts@cymoedd.ac.uk

Coleg Gwent

Campws Crosskeys, Heol Rhisga, Crosskeys, NP11 7ZA.

Beth yw manteision bod yn ddwyieithog felly?

Gallwch fyw eich bywyd mewn dwy iaith (neu ragor)

Trwy fyw yng Nghymru mae eich bywyd yn gyfoethocach pan rydych yn gallu siarad Cymraeg. Os ydych eisiau teithio neu eisoes yn siarad ieithoedd eraill gartref, mae dysgu un arall yn haws!

Mae cyfleoedd gwaith a gyrfaoedd gwyach

Mae siarad dwy iaith yn cynnig mwy o gyfleoedd o ran cyflogaeth ac yn rhoi sgil ychwanegol ar eich C.V.

Mae siarad â phobl yn eu dewis iaith yn fantais. Mae'r meysydd gyrfaoedd hyn yn arbennig yn awyddus i gyflogi siaradwyr Cymraeg - y cyfryngau, technoleg gwybodaeth, iechyd, y sector cyhoeddus, chwaraeon a hamdden, manwerthu, a'r sector gofal plant ac ati.

Mae'n dda i'ch ymennydd

Mae ymchwil rhyngwladol yn dangos bod plant dwyieithog yn tueddu i gyflawni'n uwch yn y cwricwlwm a pherfformio'n well mewn arholiadau. Maen nhw hefyd yn tueddu i wneud yn well wrth weithio dan bwysau.

Ymchwil rhyngwladol gan Prof. Colin Baker, Dr. Ellen Bialystok, Prof. E. Bylund, Prof P. Athanasopoulos & Dr. G.Poarch



**Cymraeg
yw un o'r
ieithoedd
hynaf yn
Ewrop sy'n
dal i gael
ei siarad.**



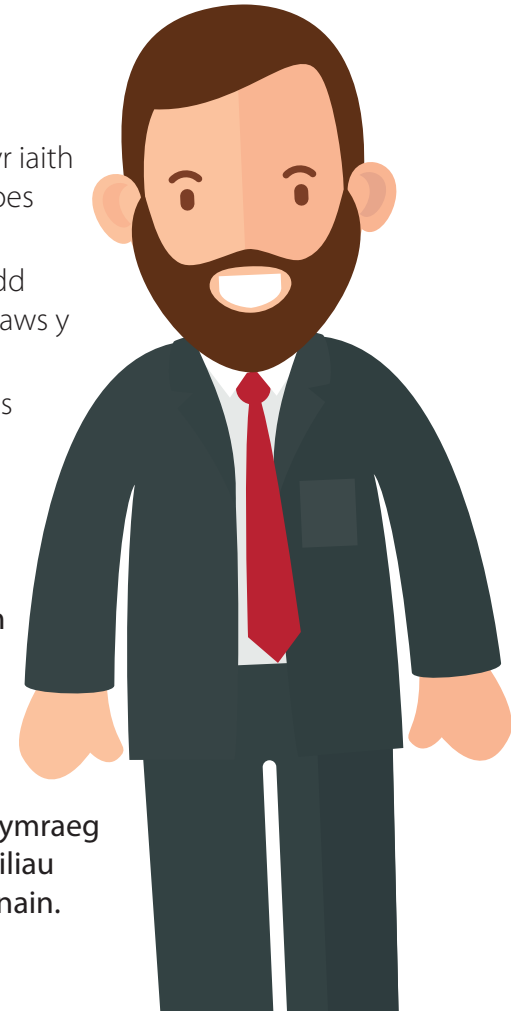
Sut mae'r Gymraeg yn cael ei haddysgu mewn ysgol Gymraeg?

- Pan mae plant yn dechrau addysg Gymraeg, maent yn cael eu trochi yn yr iaith o'r cychwyn ond mae staff yn hyblyg ac yn gallu defnyddio'r Saesneg os oes angen i helpu'r plant.
- Cymraeg yw iaith yr addysg yn y Cyfnod Sylfaen (meithrin-bl2) ac yna bydd plant yn cael gwersi Saesneg ac yn defnyddio Saesneg yn eu gwersi ar draws y cwricwlwm.
- Mae hwn yn ddull sy'n cael ei ddefnyddio ar draws y byd erbyn hyn megis Canada a Gwlad y Basg.

Trochi Cymraeg

Mae llawer o ffyrdd i ddysgu Cymraeg ym mwrdeistref Caerffili. Mae ymchwil yn awgrymu mai trochi plant, pobl ifanc neu oedolion yn yr iaith yw'r ffordd gyflymaf o ddysgu iaith newydd. Mae darpariaeth Gymraeg yn galluogi plant a phobl ifanc i brofi'r Gymraeg a chael eu trochi ynddi o ddydd i ddydd gan alluogi caffael yr iaith yn gyflymach.

Mae model trochi hwyrddyfodiaid Caerffili yn cael ei ddatblygu a'i nod yw cefnogi plant a phobl ifanc sy'n newydd i'r iaith i gael eu trochi yn y Gymraeg wedi'u haddysgu gan staff arbenigol i gefnogi datblygiad sylfaenol eu sgiliau Cymraeg yn gyflym a pharhau i ddatblygu ymhellach yn eu hysgol eu hunain.



Helpwch eich plant o'r cychwyn cyntaf

Hyd yn oed yn ystod beichiogrwydd, mae babanod yn gallu clywed lleisiau a cherddoriaeth. Felly os ydych yn awyddus i fagu eich plentyn yn ddwyieithog, nawr yw'r amser i ddechrau siarad a chanu yn y Gymraeg gyda'ch babi.

Am wybodaeth gan Lywodraeth Cymru am yr iaith Gymraeg i rieni chwiliwch am Cymraeg.llyw.cymru

Am wybodaeth am ddysgu Cymraeg fel oedolyn chwiliwch am learnwelsh.cymru

Cyw

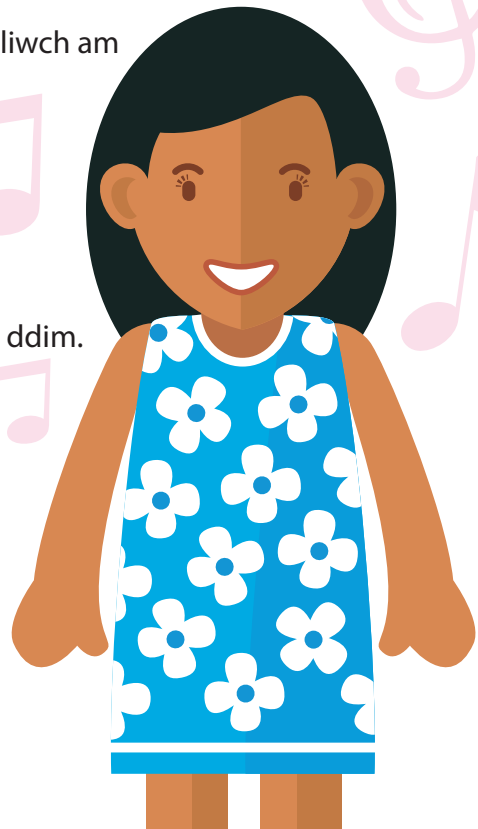
Amrywiaeth o raglenni, appiau, sioeau byw ac ati i blant ar S4C yw Cyw. Gallwch ddod o hyd i Cyw a'i ffrindiau ar ystod o blatfformau, y cwbl am ddim.

Teledu

Dewch i wyllo rhaglenni Cyw gyda'ch plentyn bob bore ar S4C, gan gynnwys Patrol Pawennau (Paw Patrol), Bing, Deian a Loli, Peppa Pinc (Peppa Pig) a ffefrynnau eraill yn y Gymraeg.

Nid oes rhaid i blant siarad Cymraeg i fwynhau cartwnau yn y Gymraeg!

Lawrlwythwch S4C Clic neu ewch i www.s4c.cymru/cyw i wyllo rhaglenni Cyw unrhyw bryd.



Appiau difyr ac addysgol i blant bach

Bydd yr appiau defnyddiol hyn o help i chi.

 **Appiau Cyw** Chwiliwch am 'Cyw S4C'.

Mae appiau Cyw wedi'u dylunio i blant bach eu defnyddio ac maen nhw'n cynnwys Cyw a'i ffrindiau.

 **Appiau Magi Ann** Chwiliwch am 'Magi Ann'

Mwynhewch ddysgu darllen gyda'r straeon Magi Ann poblogaidd. Dewch i weld a chlywed y straeon yn y Gymraeg a'r Saesneg.

 **Appiau Selog** Chwiliwch am 'Selog'

Gwrandewch ar ganeuon a straeon yn y Gymraeg. Gallwch ddod o hyd i lyfrau cysylltiedig Alun yr Arth yn llyfrgelloedd Sir Caerffili.

Adnoddau Cymraeg i brynu:

www.siopdewinadoti.cymru

www.gwales.com

Mae gan lyfrgelloedd Cyngor Bwrdeistref Sirol Caerffili filoedd o lyfrau Cymraeg a dwyieithog i blant o bob oed.



Cyfeiriadur

Cymraeg Llywodraeth Cymru

Gwefan a gwybodaeth ar bopeth Cymraeg sydd hefyd yn borth i wefannau eraill - cael hyd i ddigwyddiadau, ap yr wythnos, cyrsiau Cymraeg i Oedolion a llawer mwy.

www.llyw.cymru/cymraeg

📱 @Cymraeg



Byw Dysgu Mwynhau

Cymraeg i Oedolion@Coleg Gwent

Mae gan bawb wahanol resymau dros ddydsu'r Gymraeg - i gefnogi plant mewn addysg Gymraeg, efallai, neu i ehangu cyfleoedd gwaith. Mae detholiad o gyrsiau Cymraeg yn cael ei cynnal ar draws Gwent. Cysylltwch â ni am fwy o wybodaeth.

www.dysgucymraeg.cymru

www.learnwelsh.cymru

welsh@coleggwent.ac.uk

📱 @CymraegGwent

01495 333710



dysgucymraeg.cymru
learnwelsh.cymru
Gwent

Mudiad Meithrin

Mae Mudiad Meithrin yn rhoi'r cyfle i blant ifanc yng Nghymru cael gwasanaethau a phrofiadau blynyddoedd cynnar cyfrwng Cymraeg.

www.meithrin.cymru

📱 @mudiadmeithrin

01970 639639



Cymraeg i Blant

Cynllun sy'n cefnogi rhieni i ddilyn y daith ddwyieithog trwy ddewis gofal ac addysg Gymraeg i'w plentyn.

Llyw.Cymru/CymraegiBlant

cymraegiblant@meithrin.cymru

📱 Cymraeg i Blant Caerffili

📱 @CymraegforKids

01970 639639



I Blant
For Kids

Cyfeiriadur

Yr Urdd

Mudiad ieuentid yw'r Urdd sy'n cynnig cyfleodd a gweithgareddau i holl ieuentid Cymru (hyd at 25 oed). Mae'n fudiad bywiog sy'n rhan o fywyd plant ysgolion Cymraeg, drwy chwaraeon, cerddoriaeth, Eisteddfodau, canolfanau preswyl a grwpiau ieuentid.

www.urdd.cymru

📱 @urdd

01495 752589



Gwent

Gwasanaeth Blynyddoedd Cynnar a Gofal Plant Caerffili

Am wybodaeth am ofal plant, addysg, gweithgareddau a gwasanaethau i deuluoedd cysylltwch â Hwb y Blynyddoedd Cynnar.

Llinell Gymorth: 01443 863232

BlynyddoeddCynnar@caerffili.gov.uk

📱 CaerphillyFIS



Gwasanaeth Blynyddoedd
Cynnar a Gofal Plant

Caerffili

Menter Iaith Sir Caerffili

Mae Menter Iaith Caerffili yn hyrwyddo, cydlynu a darparu gwasanaethau a gweithgareddau Cymraeg ar draws Sir Caerffili gan gynnwys gofal plant cyfrwng Cymraeg tu allan i'r ysgol, gweithgareddau i blant a phobl ifanc, cyfleoedd i ddysgwyr, digwyddiadau cymunedol, cefnogaeth iaith i'r sector gofal plant, cefnogaeth i busnesau lleol a llawer mwy.

www.mentercaerffili.cymru

📱 @mentercaerffili

01443 820913



Rhieni dros Addysg Gymraeg (RhAG)

Cymdeithas Genedlaethol sydd am gefnogi a datblygu ysgolion Cymraeg ac am rhoi cyfle cyfartal i'r rhai sy'n dymuno rhoi addysg Gymraeg i'w plant.

www.rhag.net

📱 @RhAG1



Rhieni dros Addysg Gymraeg
Parents for Welsh Medium Education

Gair o brofiad...

Rydw i'n meddwl bod y gallu i siarad ieithoedd gwahanol yn eich galluogi chi i ddehongli'r byd mewn ffyrdd gwahanol ac yn galluogi plant i ddarganfod y byd ar hwybrau gwahanol.

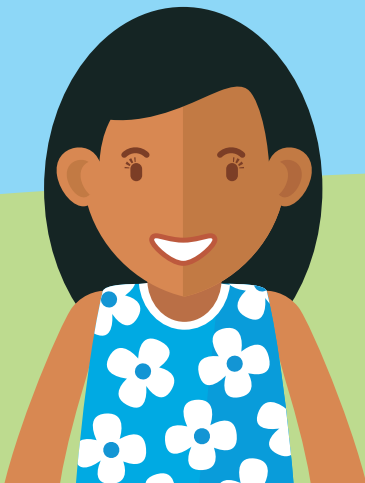
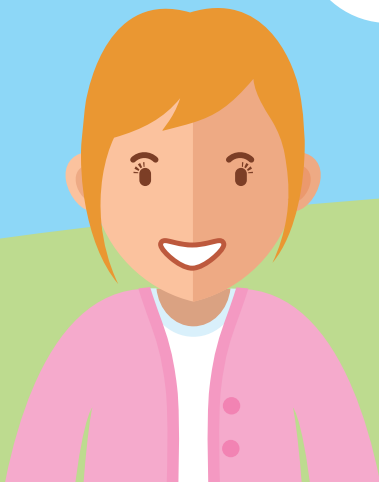
Siân Cross, mam i Owen

Rydw i wedi dewis addysg Gymraeg i fy merch oherwydd rydw i'n teimlo y bydd yn rhoi'r cychwyn gorau mewn bywyd. Rydw i'n teimlo y bydd yn agor llawer o ddrysau a chynnig mwy o gyfleoedd iddi hi pan fydd hi'n oedolyn, yn enwedig os ydy hi'n dewis i weithio yng Nghymru. Mae'r holl fanteision o fod yn ddwyieithog wedi arwain at fy mhenderfyniad hefyd.

Vicky Hughes, mam i Sophia.

Cymraeg yw ein iaith gyntaf adref a chytunon ni fel teulu ei bod yn hanfodol bod ein plant yn mynychu ysgol Gymraeg er mwyn sicrhau bod y Gymraeg yn parhau i ffynnu yn yr ardal. Fel siaradwr Cymraeg, rydw i'n teimlo ei fod yn bwysig siarad y Gymraeg yn ogystal ag helpu datblygu sgiliau dysgwyr mewn ffordd hwylus. Mae'n bwysig fod gan Steffan y cyfle i chwarae a dysgu trwy gyfrwng y Gymraeg.

Huw Euron, tad i Steffan.





I gael rhagor o wybodaeth am ddod yn ddwyieithog ym Mwrdeistref Sirol Caerffili, pwyntiwch gamera eich ffôn at y cod QR.

**Beth yw manteision
bod yn ddwyieithog?**

